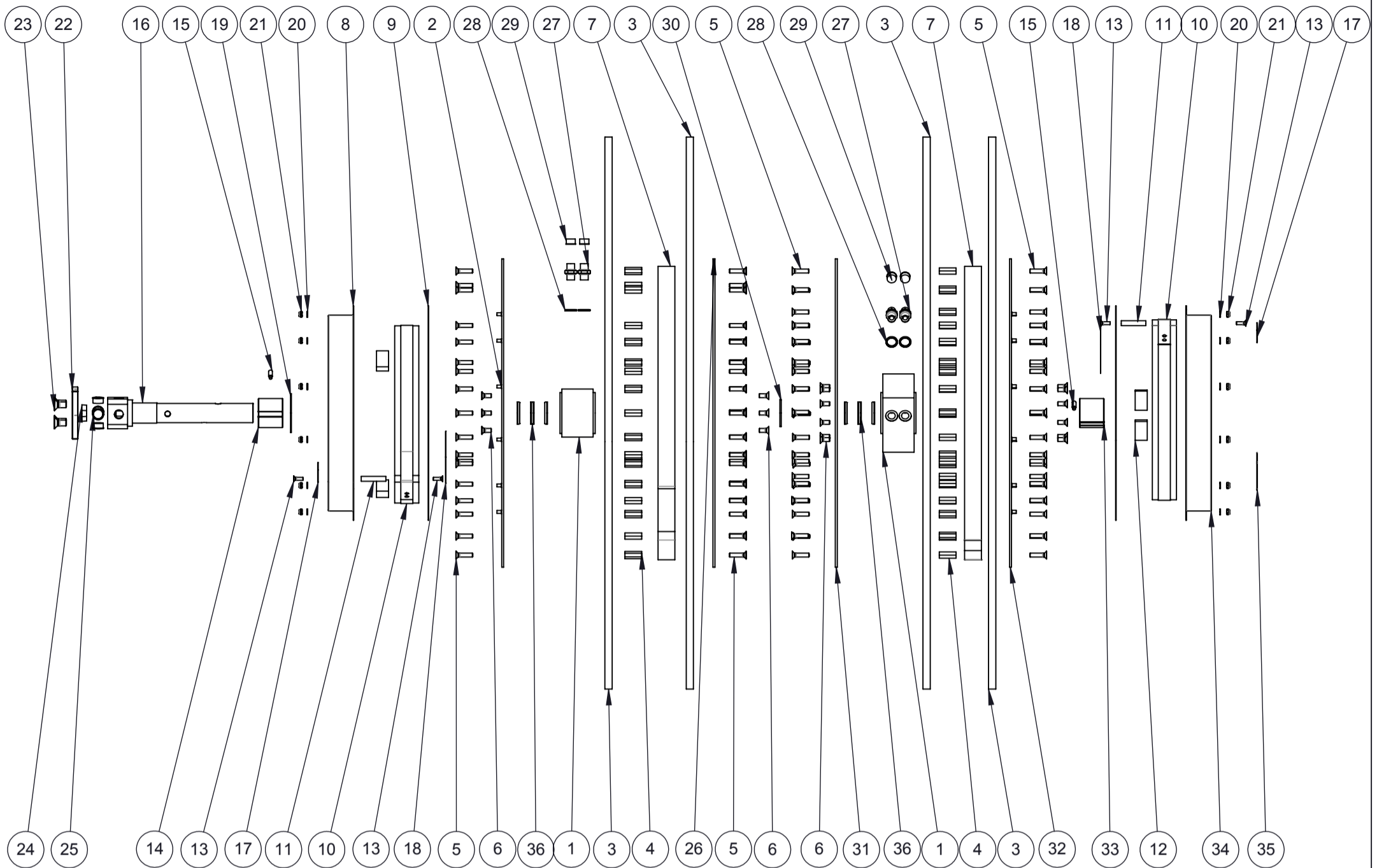


Codice: 4.476.003 5/16"

Scala
1:50

Descrizione:



| Pos. | Q.ty | Costo | Codice | Descrizione | DESCRIPTION |
|------|------|-------|--------------|---|--------------------------------|
| 1 | 2 | | 5.200.088 | CORPO A DUE VIE DA 3/8" A RAGGERA | 2 WAY BODY |
| 2 | 1 | | 5.220.071DX | DISCO LATO MOLLA PER AVVOLGITUBI A RAGGERA DA 5/16" SX | SPRING SIDE DISC |
| 3 | 4 | | 5.061.016 | RAGGERA 15X30 Ø 1130 DA 2+2 DA 5/16" | |
| 4 | 68 | | 5.185.227 | DISTANZIALE PER 2 VIE DA 5/16" H35 | SPACER |
| 5 | 136 | | 3.511.026 | VITE TSPCEI UNI 5933 10.9 M 8X35 ZIN. BIANC | SCREW M8X35 |
| 6 | 24 | | 3.511.015 | VITE TSPCEI UNI 5933 10.9 M8X20 ZIN. BIANC | SCREW M8X20 |
| 7 | 2 | | 5.362.135 | NASTRO H 34 PER DUE VIE DA 5/16" | IRON BAND/STRIP |
| 8 | 1 | | 5.197.041 | COPERCHIO MOLLA Ø445XH52 PER 1 & 2 VIE 5/16" | SPRING COVER |
| 9 | 2 | | 5.235.018 | DISCO COPRIMOLLA Ø445 Ø CENTRALE 50 PER 1 & 2 VIE 5/16" | SPRING COVER DISC |
| 10 | 2 | | 5.355.023 | MOLLA A SPIRALE 50 X 1,8 X 22.000 | SPRING |
| 11 | 2 | | 5.185.052 | COLONNETTA F.F.S.S. H51 | SPACER |
| 12 | 4 | | 3.028.002 | DISTANZIALE IN GOMMA PER ANTI SCUOTIMENTO h16 | RUBBER SPACER (FOR ANTI SHOCK) |
| 13 | 4 | | 3.511.006 | VITE TSPCEI UNI 5933 10.9 M6X20 ZIN. BIANC | SCREW M6X20 |
| 14 | 1 | | 5.135.030 | BOCCOLA 60X42x51 | BUSH |
| 15 | 2 | | 3.555.005 | GRANO CON GUIDA M8 X 20 | |
| 16 | 1 | | 5.040.096 | ALBERO A QUATTRO VIE 2 & 2 INDIPENDENTI DA 1/2 MOLLA H 50 | SHAFT |
| 17 | 2 | | 3.012.002 | TARGHETTA NON SVITARE | LABEL |
| 18 | 2 | | 3.012.003 | TARGHETTA MOLLA IN TENSIONE | LABEL |
| 19 | 1 | | 3.300.006 | GUARNIZIONE COPERCHIO MOLLA | SESLING FOR SPRIN COVER |
| 20 | 24 | | 3.558.005 | RONDELLA PIANA M6 | COPPER WASHER |
| 21 | 24 | | 3.554.012 | DADO AUTOBLOCCANTE BASSO M6 | NUT M6 |
| 22 | 1 | | 5.485.030 | STAFFA QUATTRO VIE INDIPEDENTI RADIALE | BRACKET |
| 23 | 4 | | 3.511.024 | VITE TSPCEI UNI 5933 10.9 M12X25 ZIN. BIANC | SCREW M12X25 |
| 24 | 4 | | 3.237.002 | TAPPO CONICO DIN 906 1/4" 27 FILETTI X POLLICE | CONICAL PLUG |
| 25 | 4 | | 3.557.017 | SOTTOTAPPO IN PLASTICA Ø19,5 | PLASTIC PLUG |
| 26 | 1 | | 5.225.072 SX | DISCO LATO ESTERNO PER AVVOLGITUBI A RAGGERA DA 5/16" | EXTERNAL DISC |
| 27 | 4 | | 3.517.005 | NIPPLO PARALLELO M-M 3/8" | PARALLEL NIPPLE M-M 3/8" |
| 28 | 4 | | 3.558.013 | BONDED DA 3/8" | COPPER WASHER |
| 29 | 4 | | 3.557.008 | SOTTOTAPPO IN PLASTICA Ø17 | PLASTIC PLUG |
| 30 | 1 | | 5.021.011 | ANELLO IN BRONZO 56 X 40 X 3 | |
| 31 | 1 | | 5.225.072 DX | DISCO LATO ESTERNO PER AVVOLGITUBI A RAGGERA DA 5/16" | EXTERNAL DISC |
| 32 | 1 | | 5.220.071 | DISCO LATO MOLLA PER AVVOLGITUBI A RAGGERA DA 5/16" | SPRING SIDE DISC |
| 33 | 1 | | 5.135.028 | BOCCOLA 60X40x51 | BUSH |
| 34 | 1 | | 5.197.042 | COPERCHIO MOLLA Ø445XH52 PER 1 & 2 VIE 5/16" | SPRING COVER |
| 35 | 1 | | 3.012.001 | TARGHETTA IDENTIFICATIVA PER AVVOLGITUBI | LABEL |
| 36 | 2 | | 3.007.010 | KIT GUARNIZIONE DUE VIE DA 1/2" Ø40 | SEAL KIT |